

## VAロックバネ セット方法

従来のEリングを使用しない画期的な保持方法となります。  
簡単組み付けで作業効率を大幅UPしつつ、高強度を実現しています。



- ① ばね径が小さい方を底面になるようにしてばねを圧縮させて相手物に挿入する。

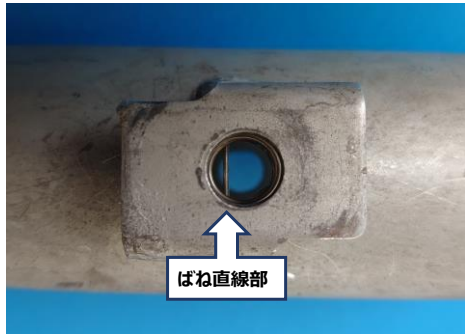


ばね直線部側から挿入

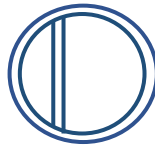
ばね直線部がパイプと垂直になるようにセット



- ② ばねをスライドさせて、パイプ抜き穴にセットする。



- ③ ばねセット状態の確認をする。



- ④ ばね直線部とロック金具のテーパ部を合わせて押し込む。



左右に揺すりながらゆっくり押し込む

カチッと音がするまで確実に押し込む

ロック金具を操作し、ばねが抜けかないか確認する

